



DESCRIZIONE GENERALE

I LINE-METAL sono ventilatori centrifughi con il vantaggio, tipico dei ventilatori assiali, di poter trasportare l'aria sullo stesso asse della girante. Questa peculiarità insieme agli ingombri limitati ed alle bocche aspiranti e prementi normalizzate, rende particolarmente facile l'installazione di questa serie. Caratterizzati da bassa rumorosità e discrete prevalenze, sono ideali per l'installazione in cappe e piccoli impianti d'aspirazione industriali e civili, poiché possono essere installati in qualsiasi punto del condotto, anche all'estremità, sia in ventilazione sia in aspirazione. Adatti a convogliare aria pulita ad una temperatura massima di 60°C.

COSTRUZIONE

- ✓ Cassa in acciaio zincato, verniciatura Epoxy per modello 355 A e 355 B.
- ✓ Motore elettrico monofase, IP44, classe B, termoprotetto, idoneo ad un funzionamento in regolazione di velocità (utilizzando i regolatori indicati in questo catalogo).
- ✓ Girante a pale rovesce ad alto rendimento e basso livello sonoro.
- ✓ Raddrizzatore dei filetti fluidi, per migliorare il rendimento aeraulico.
- ✓ Collegamenti elettrici esterni, racchiusi in un contenitore realizzato in tecnopolimero autoestinguente, resistente agli agenti atmosferici con grado di protezione IP54.

ACCESSORI

- ✓ Regolatori di velocità.
- ✓ Serrande.
- ✓ Staffe di fissaggio.
- ✓ Rete di protezione.
- ✓ Collari antivibranti per il fissaggio alla canalizzazione.
- ✓ Silenziatori.

GENERAL DESCRIPTION

The LINE-METAL is a series of centrifugal fans with the advantage, typical of axial fans, to convey air on the same axis of the impeller. This characteristic, the limited dimensions and the standardized inlet and outlet sizes grant a particularly easy installation. The low noise level and the medium pressure head make them ideal for industrial and residential installations, in extracting hoods and small exhausting plants, since they can be installed in any point along the duct, or to the duct ends, either in intake or exhaust.

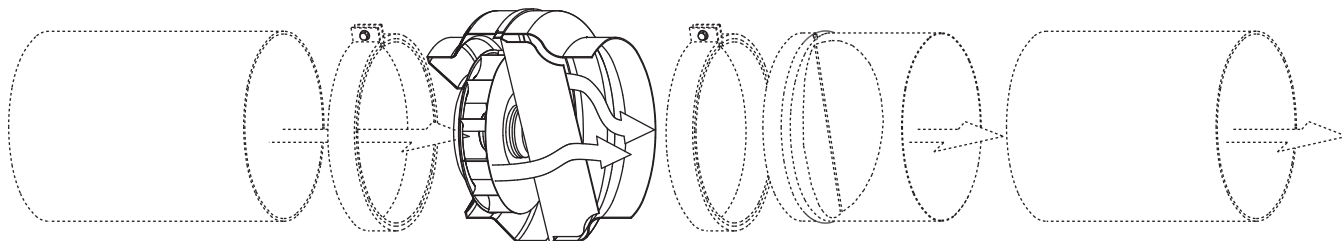
They are suitable to convey clean air upto a maximum temperature of 60°C.

CONSTRUCTION

- ✓ Casing in galvanized steel sheet, Epoxy paint for model 355 A and 355 B.
- ✓ Single-phase electric motor, IP44, class B, with thermal protection, suitable for speed regulation (using the suitable speed regulators shown in this catalogue).
- ✓ Backward bladed impeller with high efficiency and low noise level.
- ✓ Air stream rectifiers, for improved efficiency.
- ✓ External electric connections enclosed in a terminal box in self-extinguishing techno-polymer, resisting to atmospheric agents with IP54 protection degree.

ACCESSORIES

- ✓ Speed controllers.
- ✓ Shutters.
- ✓ Fixing brackets.
- ✓ Protection guard.
- ✓ Duct clamps.
- ✓ Silencers.

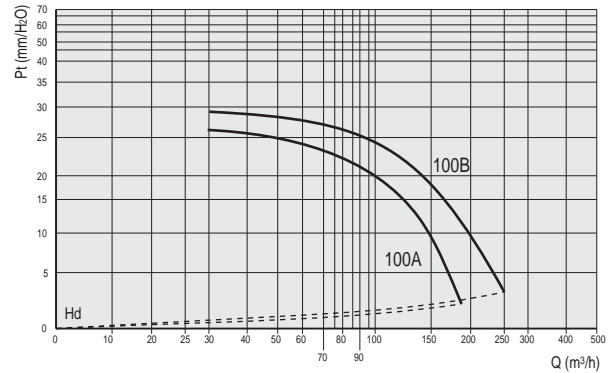


Frequenza 50Hz – Temperatura dell'aria 15°C – Pressione barometrica 760 mm Hg – Peso specifico dell'aria 1,22 Kg/m³
 Frequency 50Hz – Air temperature 15°C – Barometric pressure 760 mm Hg – Air specific weight 1,22 Kg/m³

LINE-METAL 100

Tipo Type	Modello Model	U	r.p.m.	Pm (kW)	In max (A)	IP/CL	Reg.
LINE-METAL	100 A	M	1990	0,064	0,3	44/B	RVN o RVS
LINE-METAL	100 B	M	2530	0,064	0,3	44/B	RVN o RVS

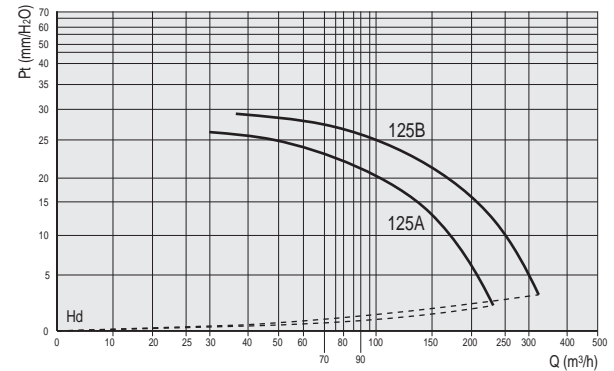
Tipo Type	Mod.	Lp dB(A)	Lw dB (A) Hz Lw in bande di frequenza								
			Tot.	63	125	250	500	1k	2k	4k	8k
LINE-METAL	100 A	40	43	/	30	31	32	37	36	35	31
LINE-METAL	100 B	47	50	/	35	37	38	43	41	42	36



LINE-METAL 125

Tipo Type	Modello Model	U	r.p.m.	Pm (kW)	In max (A)	IP/CL	Reg.
LINE-METAL	125 A	M	1700	0,07	0,34	44/B	RVN o RVS
LINE-METAL	125 B	M	2400	0,07	0,3	44/B	RVN o RVS

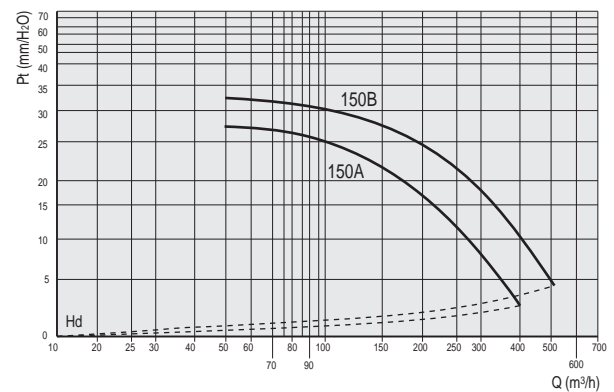
Tipo Type	Mod.	Lp dB(A)	Lw dB (A) Hz Lw in bande di frequenza								
			Tot.	63	125	250	500	1k	2k	4k	8k
LINE-METAL	125 A	39	42	/	33	30	31	36	34	32	30
LINE-METAL	125 B	50	54	/	36	38	39	43	41	43	38



LINE-METAL 150

Tipo Type	Modello Model	U	r.p.m.	Pm (kW)	In max (A)	IP/CL	Reg.
LINE-METAL	150 A	M	2470	0,064	0,30	44/B	RVN o RVS
LINE-METAL	150 B	M	2400	0,078	0,40	44/B	RVN o RVS

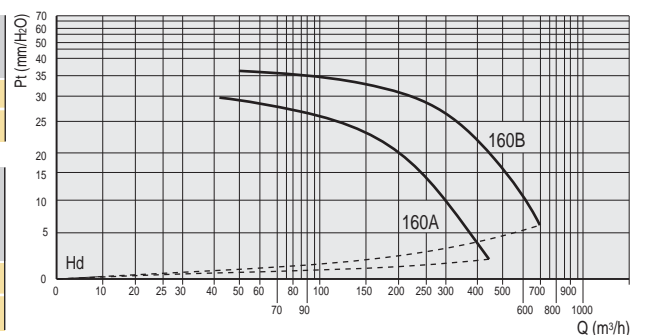
Tipo Type	Mod.	Lp dB(A)	Lw dB (A) Hz Lw in bande di frequenza								
			Tot.	63	125	250	500	1k	2k	4k	8k
LINE-METAL	150 A	52	54	/	32	39	41	44	48	43	36
LINE-METAL	150 B	53	60	/	39	41	47	51	50	51	40



LINE-METAL 160

Tipo Type	Modello Model	U	r.p.m.	Pm (kW)	In max (A)	IP/CL	Reg.
LINE-METAL	160 A	M	2400	0,07	0,3	44/B	RVN o RVS
LINE-METAL	160 B	M	2550	0,11	0,5	44/B	RVN o RVS

Tipo Type	Mod.	Lp dB(A)	Lw dB (A) Hz Lw in bande di frequenza								
			Tot.	63	125	250	500	1k	2k	4k	8k
LINE-METAL	160 A	51	52	/	31	37	39	43	45	41	35
LINE-METAL	160 B	53	57	/	38	41	46	51	49	50	38

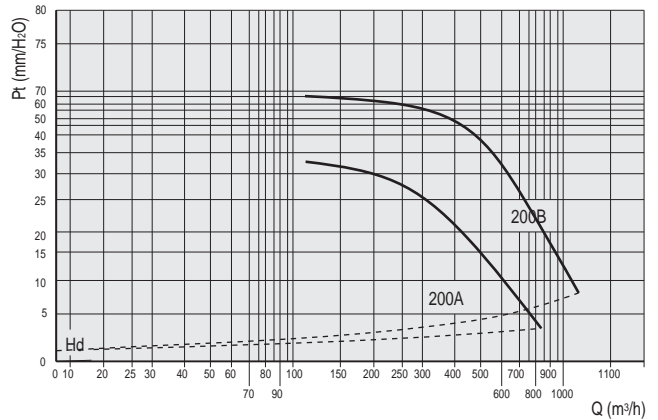


Frequenza 50Hz – Temperatura dell'aria 15°C – Pressione barometrica 760 mm Hg – Peso specifico dell'aria 1,22 Kg/m³
 Frequency 50Hz – Air temperature 15°C – Barometric pressure 760 mm Hg – Air specific weight 1,22 Kg/m³

LINE-METAL 200

Tipo Type	Modello Model	U	r.p.m.	Pm (kW)	In max (A)	IP/CL	Reg.
LINE-METAL	200 A	M	2450	0,08	0,4	44/B	RVN o RVS
LINE-METAL	200 B	M	2550	0,15	0,7	44/B	RVN o RVM

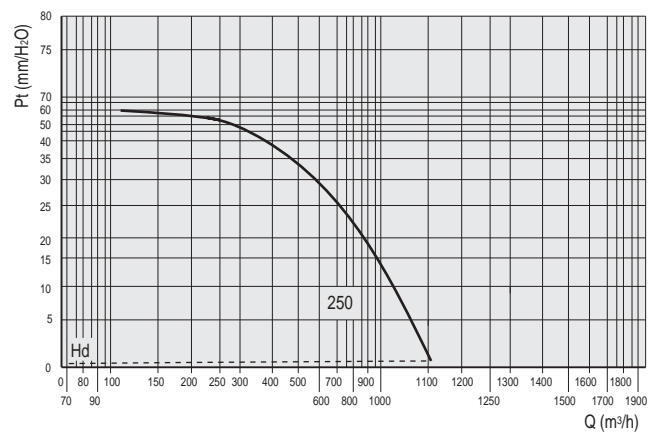
Tipo Type	Mod. Mod.	Lp dB(A)	Lw dB (A) Hz Lw in bande di frequenza								
			Tot.	63	125	250	500	1k	2k	4k	8k
LINE-METAL	200 A	52	55	/	35	41	44	49	47	45	34
LINE-METAL	200 B	53	56	/	43	42	45	50	49	48	40



LINE-METAL 250

Tipo Type	Modello Model	U	r.p.m.	Pm (kW)	In max (A)	IP/CL	Reg.
LINE-METAL	250	M	2550	0,18	0,78	44/B	RVN o RVM

Tipo Type	Mod. Mod.	Lp dB(A)	Lw dB (A) Hz Lw in bande di frequenza								
			Tot.	63	125	250	500	1k	2k	4k	8k
LINE-METAL	250	55	58	/	39	44	47	52	51	49	41

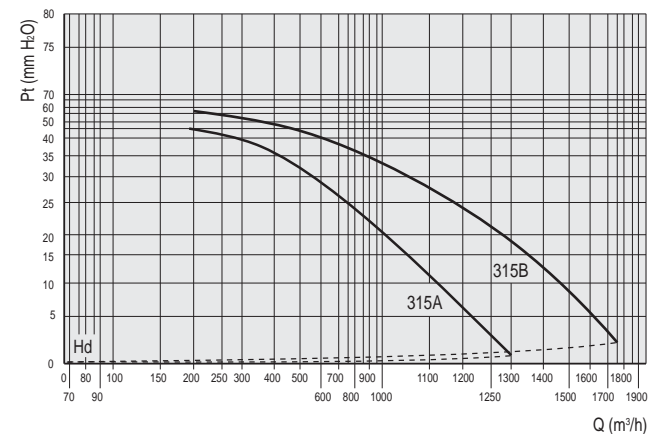


SEZ. 7

LINE-METAL 315

Tipo Type	Modello Model	U	r.p.m.	Pm (kW)	In max (A)	IP/CL	Reg.
LINE-METAL	315 A	M	2650	0,18	0,8	44/B	RVN o RVM
LINE-METAL	315 B	M	2630	0,29	1,3	44/B	RVM

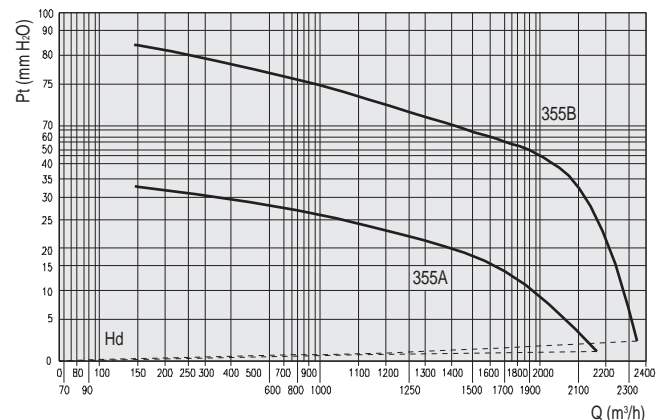
Tipo Type	Mod. Mod.	Lp dB(A)	Lw dB (A) Hz Lw in bande di frequenza								
			Tot.	63	125	250	500	1k	2k	4k	8k
LINE-METAL	315 A	53	56	/	38	40	44	49	51	47	39
LINE-METAL	315 B	57	60	/	40	41	47	50	52	49	41

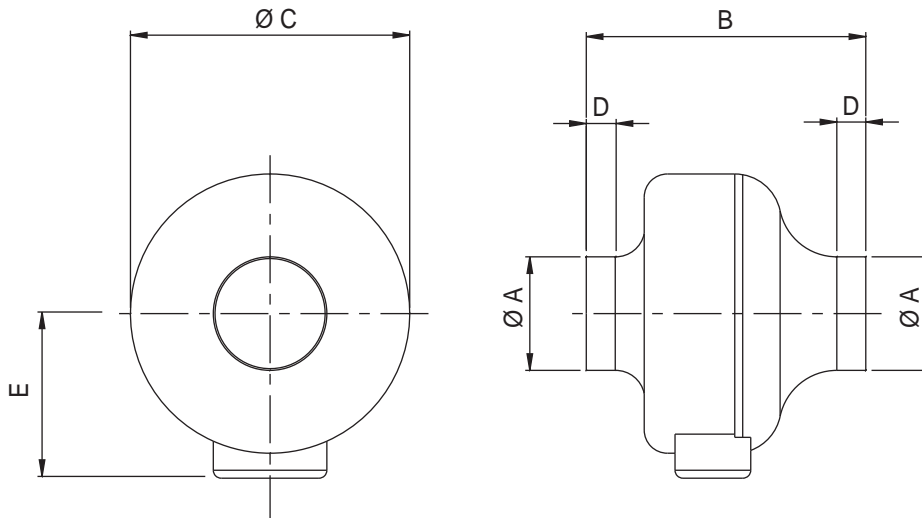


LINE-METAL 355

Tipo Type	Modello Model	U	r.p.m.	Pm (kW)	In max (A)	IP/CL	Reg.
LINE-METAL	355 A	M	1330	0,25	1,12	44/B	RVN o RVS-1
LINE-METAL	355 B	M	2560	0,63	2,82	44/B	RV1

Tipo Type	Mod. Mod.	Lp dB(A)	Lw dB (A) Hz Lw in bande di frequenza								
			Tot.	63	125	250	500	1k	2k	4k	8k
LINE-METAL	355A	55	58	/	39	42	43	50	53	50	40
LINE-METAL	355B	60	62	/	42	43	47	51	55	52	41





Tipo/Type	ØA	B	ØC	D	E	kg
LINE METAL 100A	98	210	241	25	160	3
LINE METAL 100B	98	210	241	25	160	3
LINE METAL 125A	123	210	241	25	160	3
LINE METAL 125B	123	210	241	25	160	3
LINE METAL 150A	148	210	241	25	160	3
LINE METAL 150B	148	232	331	25	205	5
LINE METAL 160A	158	210	241	25	160	3
LINE METAL 160B	158	232	331	25	205	5
LINE METAL 200A	198	230	335	25	210	5
LINE METAL 200B	198	230	335	25	210	5
LINE METAL 250	248	230	335	25	210	5
LINE METAL 315A	313	295	404	30	245	8
LINE METAL 315B	313	305	404	30	245	9
LINE METAL 355A	355	400	484	50	280	12
LINE METAL 355B	355	400	484	50	280	14

SEZ. 7

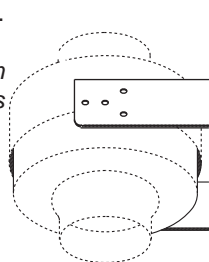
ACCESSORI/ACCESSORIES

LINE-METAL

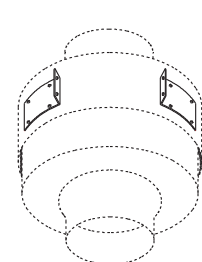
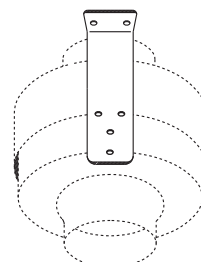
STAFFE DI FISSAGGIO/FIXING BRACKETS

Set di staffe per il fissaggio a parete. Realizzato in lamiera zincata e completo di minuteria.

Set of brackets for the wall fixing. Manufactured in galvanized steel sheet and completed with screws and wall plugs.



Mod. 100-315

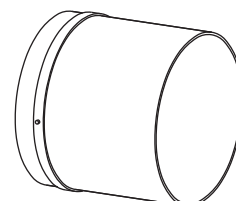


Mod. 355
Su richiesta/Upon request

SERRANDA/SHUTTER

Serranda a farfalla “di non ritorno”, realizzata in lamiera zincata con guarnizione sulla chiusura delle alette, per una maggiore tenuta e minore rumorosità.

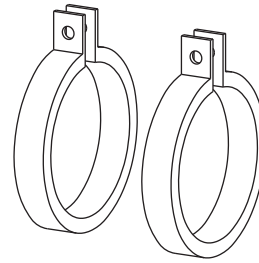
Back draught throttle shutter in galvanized steel sheet with gasket on the closing of the fins, for greater sealing and less noise transmission.



COLLARE DI FISSAGGIO ANTIVIBRANTE/DUCT CLAMPS

Collare realizzato in lamiera zincata, rivestito internamente con poliuretano espanso. Necessario per collegare il ventilatore alla canalizzazione.

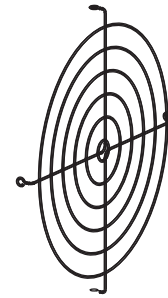
Duct clamp manufactured in galvanized steel sheet, inside lined with expanded polyurethane. Necessary to connect the fan to the duct.



RETE DI PROTEZIONE/PROTECTION GUARD

Set composto da una rete di protezione realizzata in tondino d'acciaio protetto contro la corrosione e minuteria per il fissaggio sulla bocca tonda del ventilatore. ATTENZIONE: questo accessorio si rende indispensabile se la bocca non è canalizzata o protetta in altro modo.

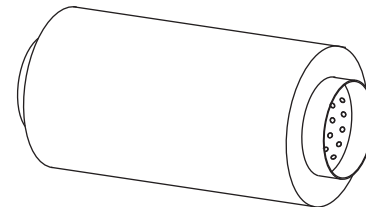
Set composed by protection guard manufactured in steel rod protected against the corrosion and screws for the fixing on the round side of the fan. ATTENTION: this accessory is compulsory if the side of the fan is not ducted or protected in any other way.



SILENZIATORE/SILENCER

Silenziatore ad assorbimento. Struttura e realizzata in lamiera zincata contenente materiale fonoassorbente. Perdita di carico irrilevante.

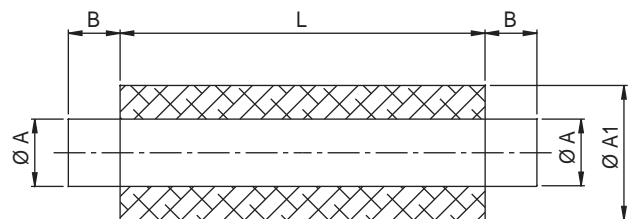
Absorption silencer. The structure is in galvanized steel sheet filled with acoustic lining. Irrelevant pressure loss.



SEZ.7

Tipo/Type	ØA	ØA1	B	L	Kg
100	100	200	40	600	4
125	125	224	40	600	5
160	160	260	40	600	6
200	200	315	40	900	10
250	250	355	60	900	13
315	315	450	60	900	15
355	355	450	60	900	15

Dimensioni in mm/Dimensions in mm



Tipo/Type	Attenuazione (dB) in bande di frequenza (Hz) Noise attenuation (dB) in octave spectrum						
	125	250	500	1k	2k	4k	8k
100	8	14	26	34	41	45	25
125	6	12	22	28	37	38	22
160	5	10	18	23	33	30	19
200	7	13	24	31	44	31	20
250	6	11	21	27	39	25	19
315	5	9	18	23	32	20	18
355	5	10	20	25	32	23	19